

Adobe Creative Cloud の利用申請及び導入手順について



Adobe® Creative Cloud

龍谷大学 情報メディアセンター

改訂履歴

発行日	内容	備考
2015年10月21日	初版	
2019年11月8日	AzureAD 連携 (Federated ID) による利用方法変更	
2024年4月15日	受信メール画像差し替えとダウンロード方法変更	

目次

I.	利用条件.....	2
	1 利用端末について	2
	2 利用対象者について	2
	3 申請について	2
	4 パソコンの入替について.....	2
	5 利用可能なアプリケーションについて.....	2
II.	利用方法.....	2
	1 ログイン手順.....	3
	2 アプリケーションのダウンロードとインストール.....	5
	3 アプリケーションの起動.....	8
	4 アプリケーションの追加.....	8
	5 アプリケーションの削除.....	9

Adobe 社と包括ライセンス契約（ETLA）を行うことにより、専任の教育職員は Adobe Creative Cloud の利用が可能となりました。利用を希望される方は、以下の手順で利用申請を行ってください。

I. 利用条件

1 利用端末について

研究室等の大学資産及び個人所有のパソコン（Windows・Mac どちらも可）にインストールしてご利用いただけます。複数台にインストール可能ですが、同時に利用できるのは 1 台のみとなっております。複数台同時に利用する場合は、別途手続きが必要となりますので、情報メディアセンターまでご相談ください。

2 利用対象者について

- (1) 本学専任教育職員
- (2) その他情報メディアセンター長が認めた者

3 申請について

利用にはアカウント（学内メールアドレス <全学統合認証 ID>@mail.ryukoku.ac.jp）とパスワードが必要となります。「ETLA（アドビ高等教育機関向け包括ライセンス契約）における Adobe Creative Cloud 利用申請書」（以下、Adobe 利用申請書という。）に必要事項を記入後、各キャンパスの情報メディアセンターへ申請ください。

4 パソコンの入替について

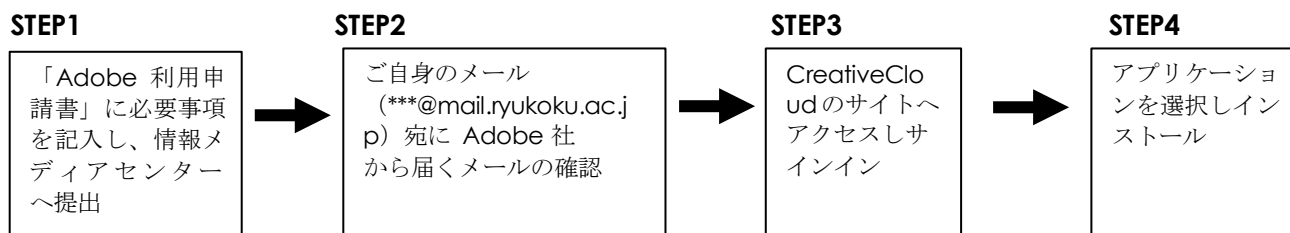
パソコンを入替する場合は、必ず廃棄するパソコンから、インストールした Adobe アプリケーションをアンインストールし、その後、新規パソコンに改めて Adobe アプリケーションをインストールしてください。アンインストールの方法は後述の「アプリケーションの削除」をご参照ください。

5 利用可能なアプリケーションについて

<https://www.adobe.com/jp/creativecloud/catalog/desktop.html> を確認ください
※既にインストールしている Adobe の製品（Adobe reader や Flash Player など除く）についてはすべてアンインストール後に新規にインストールを行ってください。

II. 利用方法

以下の方法でインストールを行ってください。



1 ログイン手順

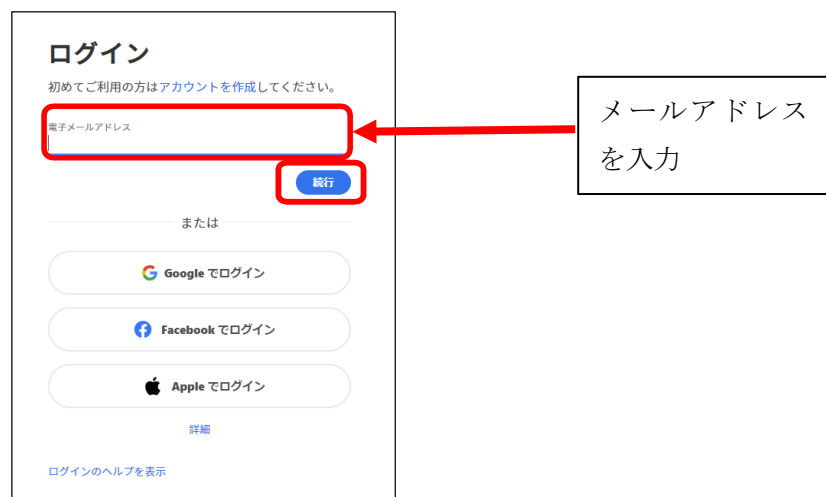
(1) Adobe 利用申請書に必要事項を記入後、各キャンパスの情報メディアセンターへお持ちください。

(2) 申請の翌営業日以内に、メールアドレスに Adobe から利用案内メールが「今すぐ AllApps をご利用いただけます」というタイトルで送付されます。そのメール本文にある「使用を開始」をクリックしてください。

※1週間たってもメールが届かない場合は情報メディアセンターまでお問い合わせください。



(3) ログイン画面で[学内メールアドレス (<全学統合認証 ID>@mail.ryukoku.ac.jp)] を入力し、「続行」をクリックします。



- (4) Microsoft アカウント選択画面で「職場または学校アカウント」をクリックします。

Microsoft

このメールは、Microsoft の複数のアカウントで使われているようです。どのアカウントを使いますか？

職場または学校アカウント
IT 部署が作成
[redacted]@mail.ryukoku.ac.jp

職場または学校アカウント
を選択

個人のアカウント
お客様が作成
[redacted]@mail.ryukoku.ac.jp

アカウント名を変更したいですか？ [個人用 Microsoft アカウントの名前を変更できます。](#)

[別のアカウントでサインインする](#)

- (5) サインイン画面で【パスワード】を入力し、「サインイン」をクリックします。

RYUKOKU UNIVERSITY

[redacted]@mail.ryukoku.ac.jp

パスワードの入力

パスワード

全学統合認証 ID のパスワードを入力

[パスワードを忘れた場合](#)

[別のアカウントでサインインする](#)

サインイン

全学統合認証ID@mail.ryukoku.ac.jpとパスワードでサインインしてください。 [サインイン方法](#) ※パスワード変更ルール：英大文字・英小文字・数字・記号のうち3種類以上かつ8文字以上の組み合わせ

- (6) 以下の画面が表示された場合は、「いいえ」もしくは「はい」を 1 回クリックします。

※複数回クリックすると、ログインに失敗する場合があります。

Microsoft

[redacted]@mail.ryukoku.ac.jp

サインインの状態を維持しますか？

これにより、サインインを求められる回数を減らすことができます。

今後このメッセージを表示しない

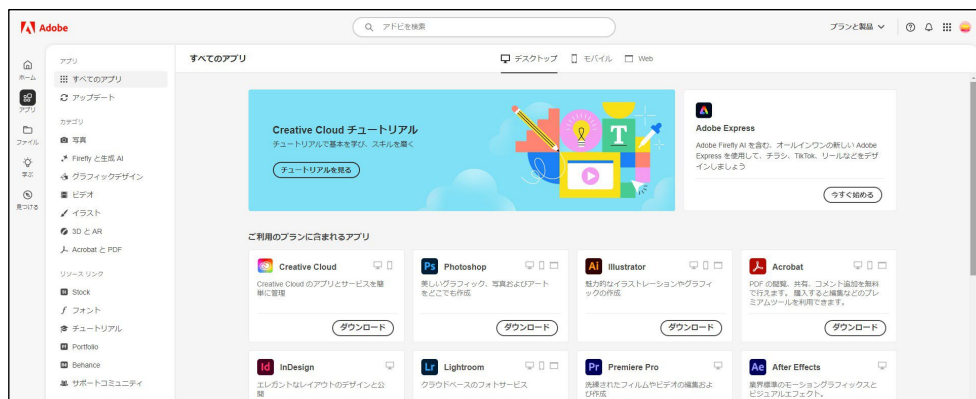
いいえ **はい**

2 アプリケーションのダウンロードとインストール

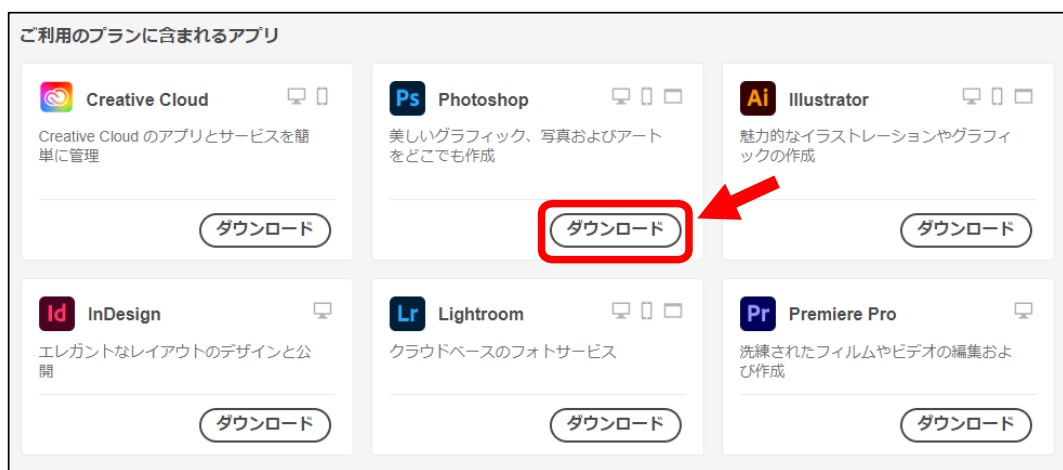
利用を開始するには、Adobe の Web サイトから最初のアプリケーションをダウンロードし、インストールする必要があります。また、「Creative Cloud デスクトップアプリケーション」というアプリケーションも同時にインストールされます。これは今後のダウンロードの管理に使用します。

(1) ログイン後、以下のような画面が表示されます。ウィンドウを閉じた場合は Web ブラウザで次の URL にアクセスし、右上にある「ログイン」からログインしてください。

<http://www.adobe.com/jp/creativecloud/catalog/desktop.html>



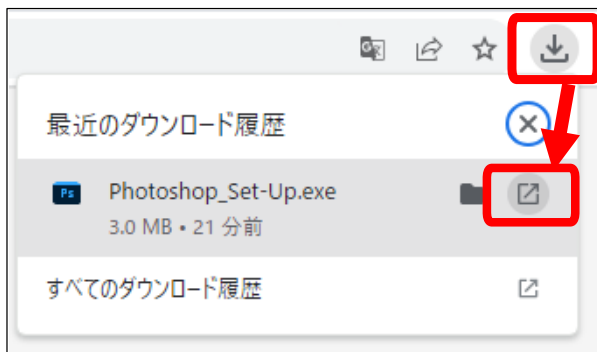
(2) インストールを行いたいソフトウェアを選択し、「ダウンロード」をクリックしてください。



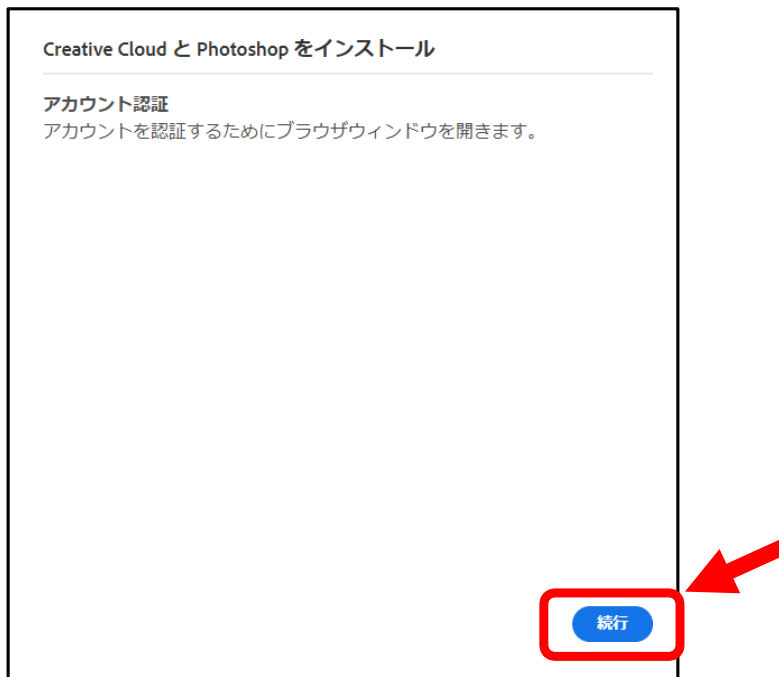
(3) ソフトウェアの Set-Up.exe についての操作画面が表示されます。



(4) (GoogleChromeの場合) ダウンロードが完了すると、画面右上にダウンロード終了画面が表示されますので、「開く」アイコンをクリックしてください。



(5) インストール画面が表示されますので、「続行」をクリックしてください。



(6) Web ブラウザが開き、アカウント認証が実施されます。アカウント認証が完了すると、以下のような画面が表示されますので、ブラウザタブを閉じてください。

※ログイン画面が表示された場合は、前述の「1 ログイン手順」(3)～(5)の手順でログインを行ってください。



(7) インストール画面に戻り、「インストールを開始」をクリックします。

※初回は以下の画面の前にアンケートが表示されることがありますが、回答し「続行」をクリックしてください。

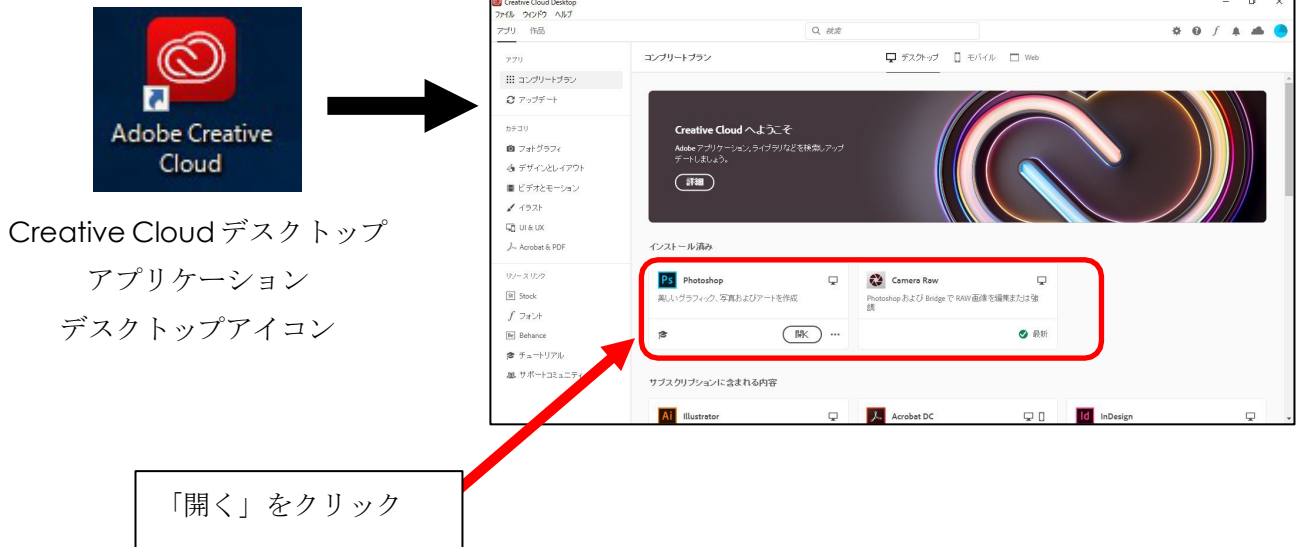


(8) インストール処理が開始され、画面上部に進行状況が表示されます。なお、ネットワークの速度によっては時間がかかる場合があります。

龍谷大学 Adobe Creative Cloud の利用申請及び導入手順について

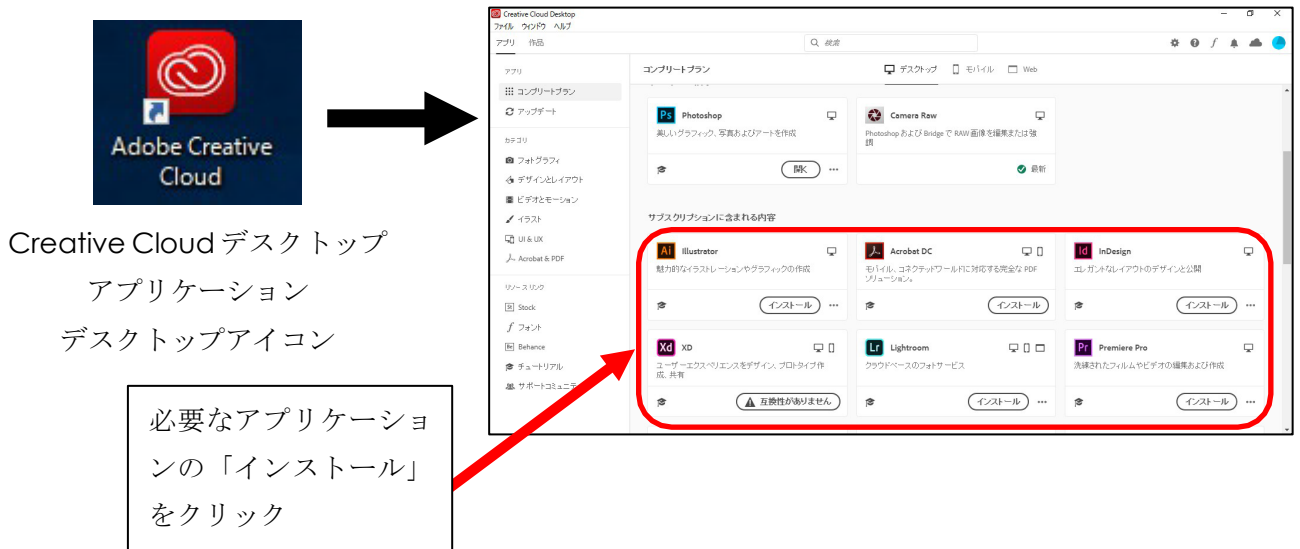
3 アプリケーションの起動

インストールされたアプリケーションを起動するには、「Creative Cloud デスクトップアプリケーション」のアプリパネルでアプリケーションのアイコンを探し、「開く」をクリックします。



4 アプリケーションの追加

アプリケーションを追加するには、「Creative Cloud デスクトップアプリケーション」のアプリパネルでインストールしたいアプリケーションのアイコンを探し、「インストール」をクリックします。

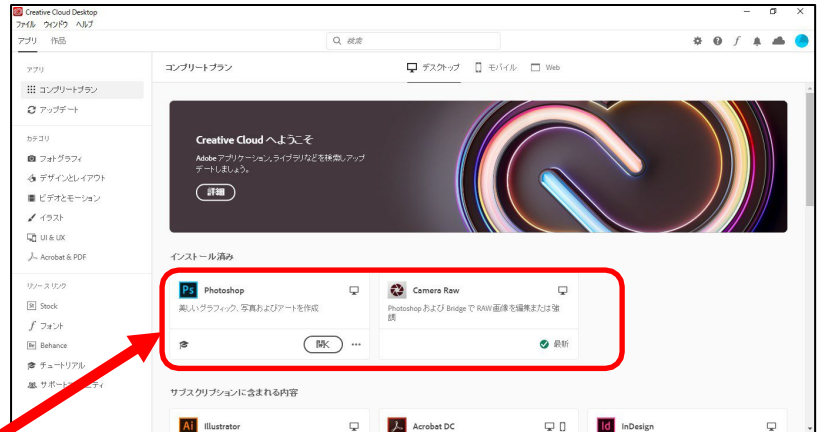


5 アプリケーションの削除

アプリケーションを削除するには、「Creative Cloud デスクトップアプリケーション」のアプリパネルで削除したいアプリケーションのアイコンを探し、「開く」の右横の「…」をクリックし、「アンインストール」を選択します。



Creative Cloud デスクトップ
アプリケーション
デスクトップアイコン



「…」をクリックし、
「アンインストール」
を選択

以上