

2009年度 龍谷大学生の喫煙状況

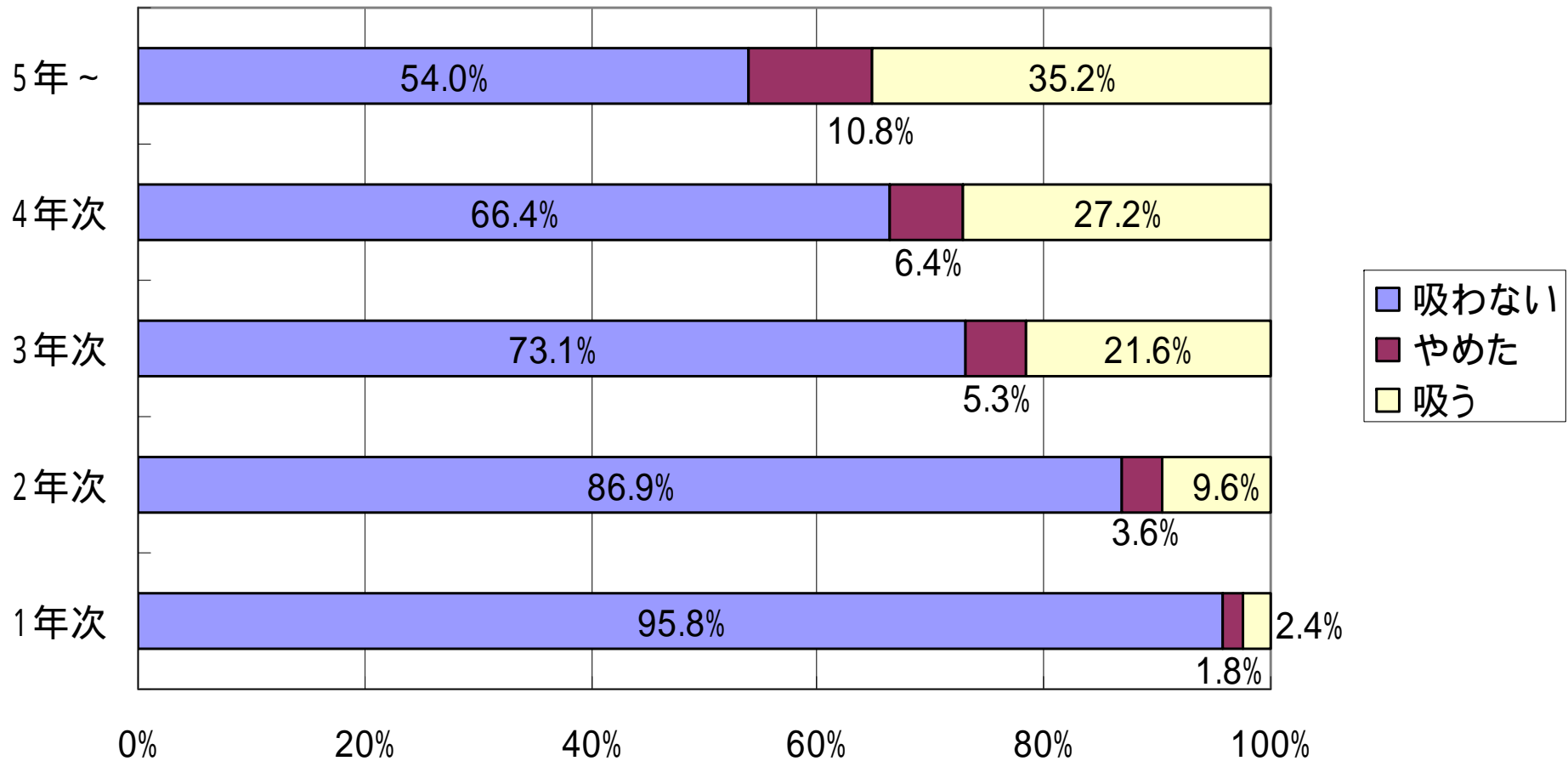
実施日: 2009年3月26日～4月8日

実施方法: 学生定期健康診断として実施

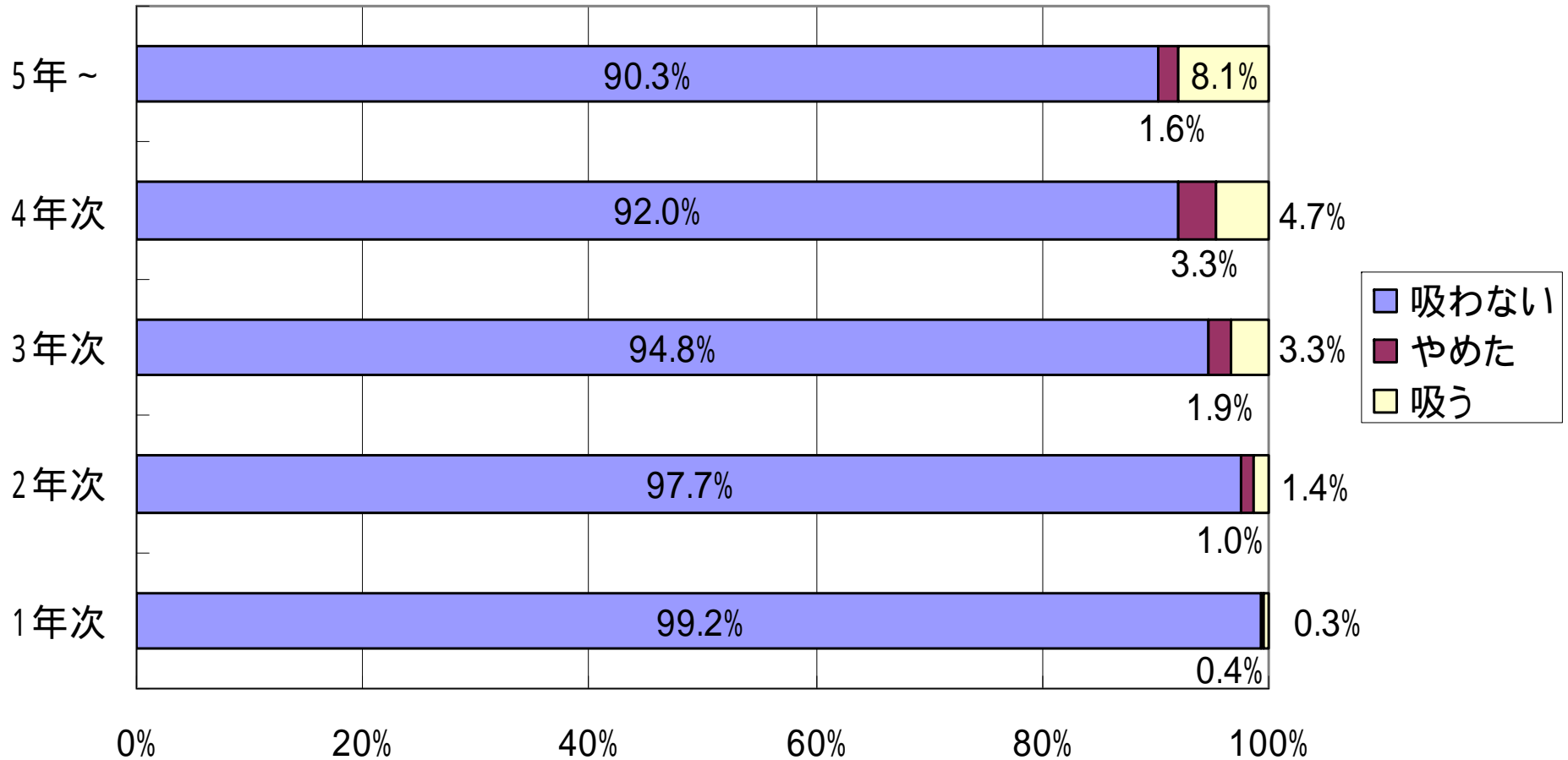
有効人数: 15,556人(受検率80.1%)

保健管理センター

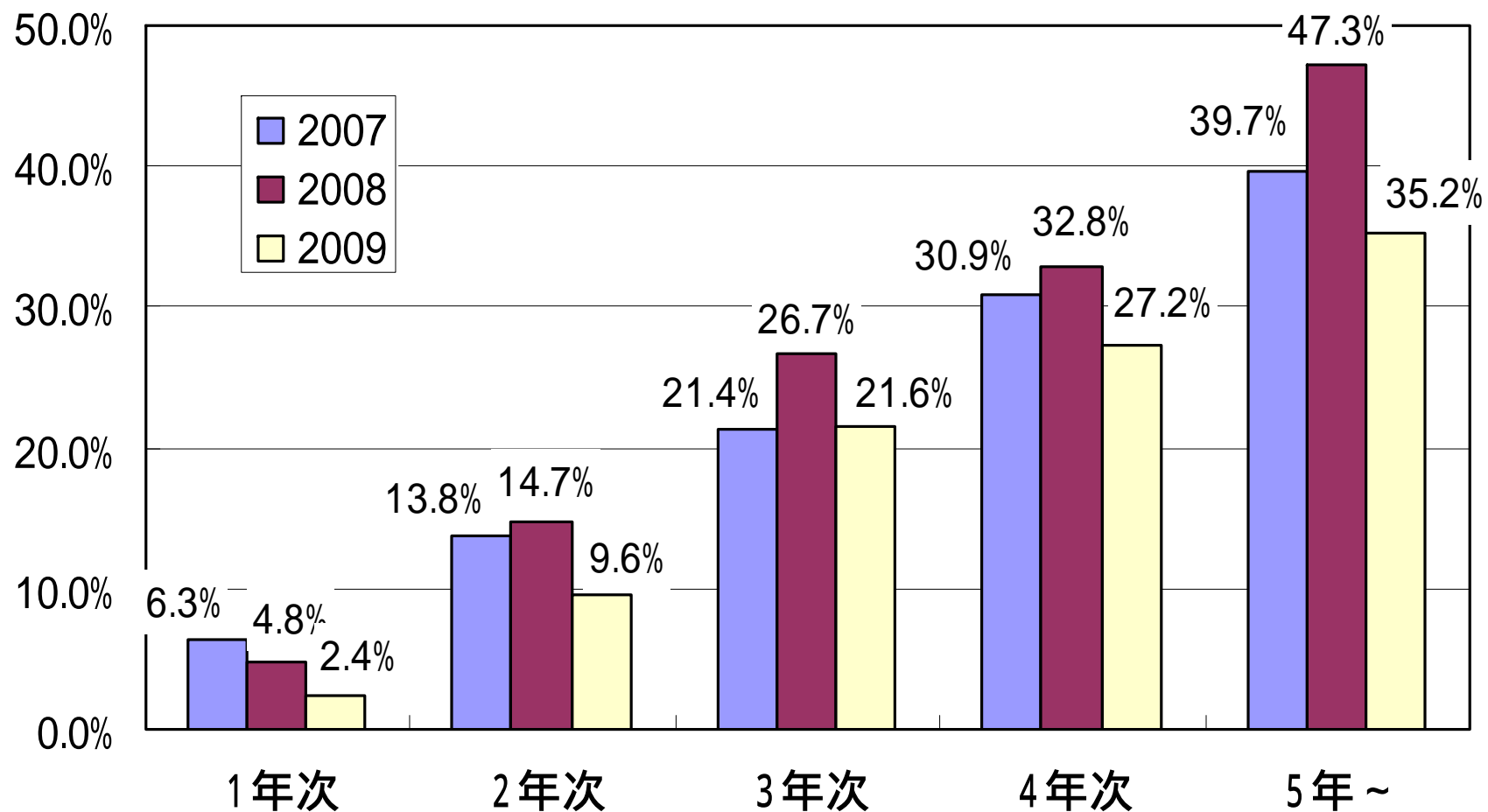
男子学生喫煙状況



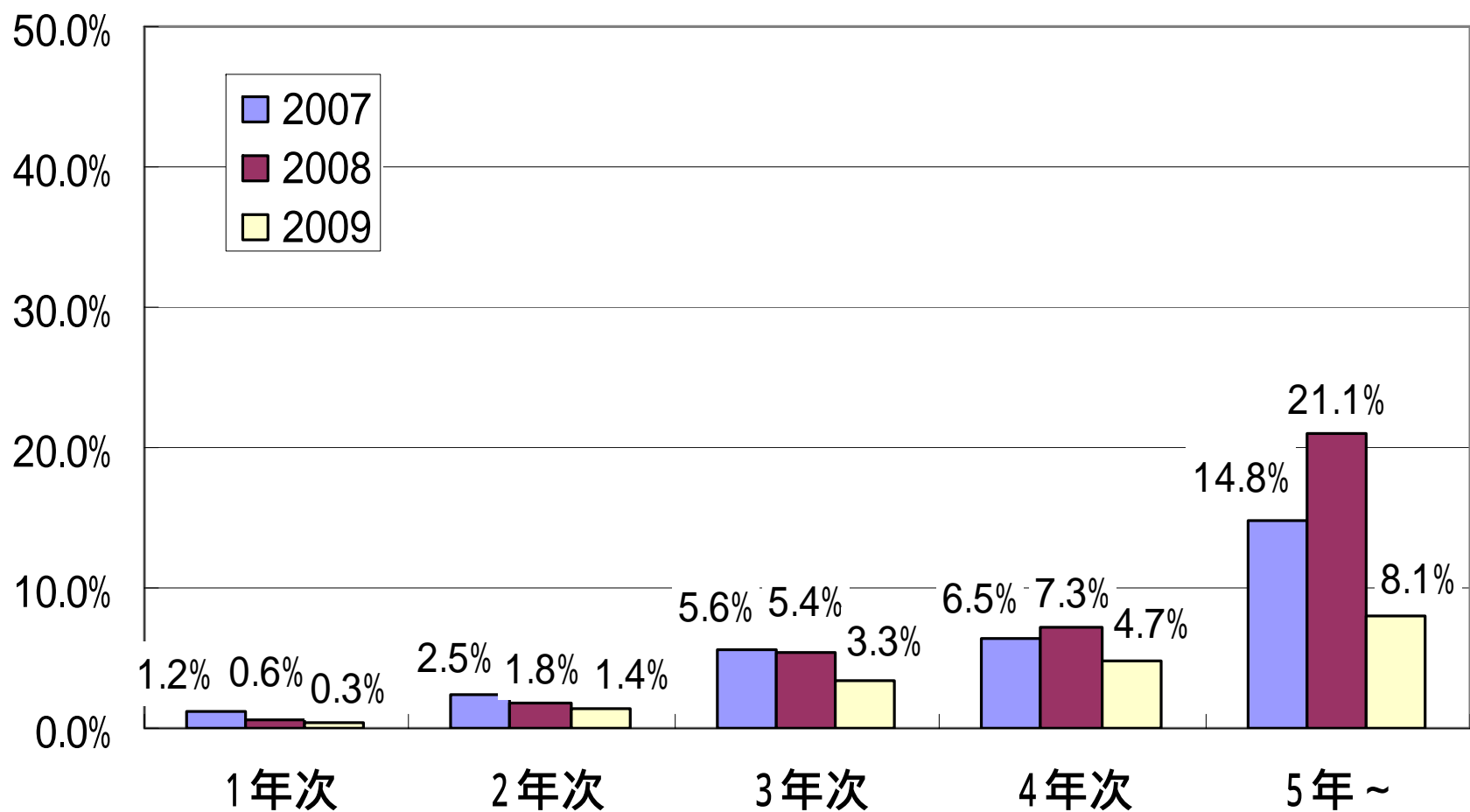
女子学生喫煙状況



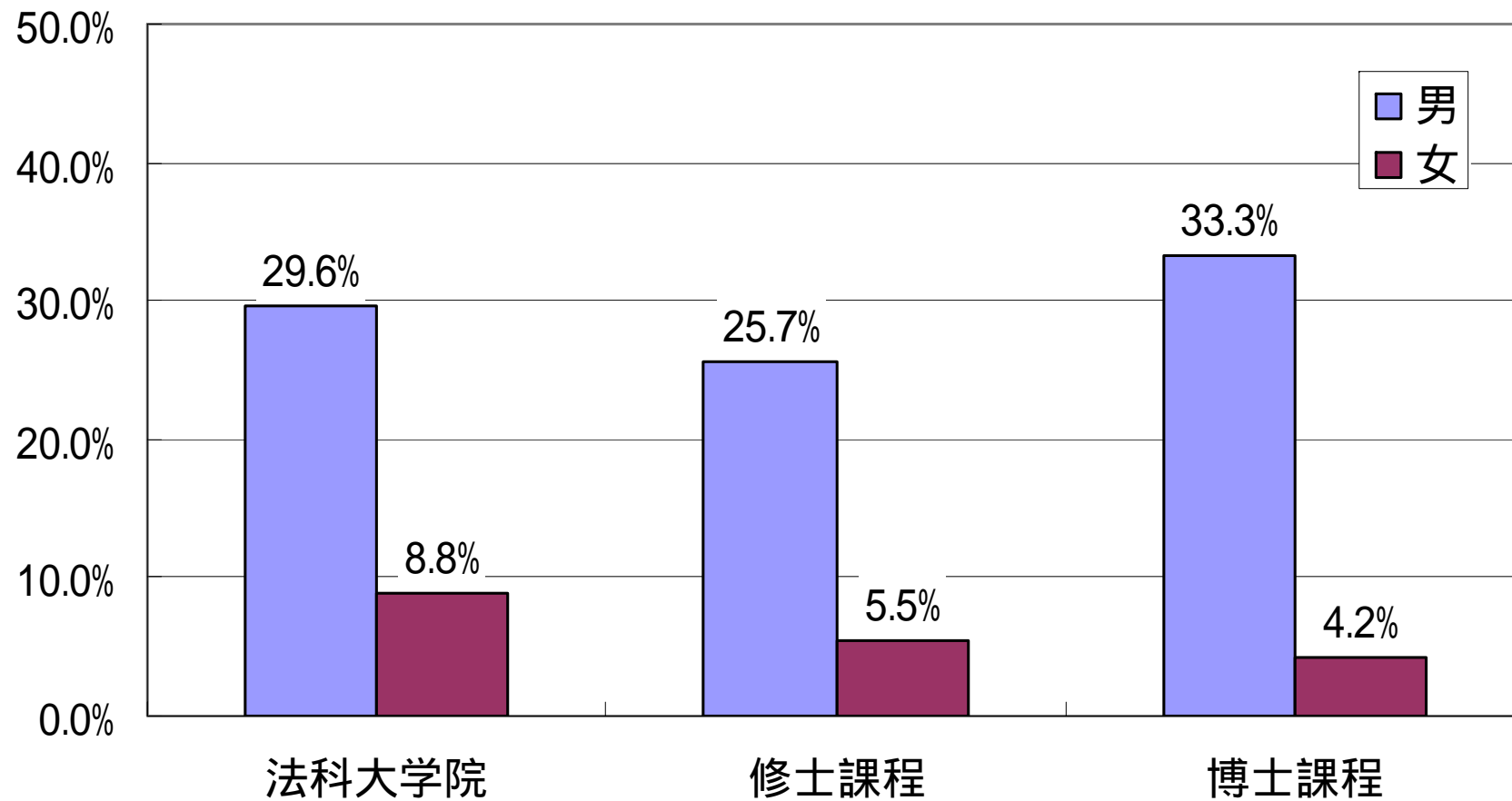
男子学生喫煙率(2007-2009)



女子学生喫煙率(2007-2009)



大学院生喫煙率



健康診断基礎データ

| 男子 | 1年次 | 2年次 | 3年次 | 4年次 | 5年～ |
|------|-------|-------|-------|-------|-------|
| 受検者数 | 2,561 | 2,031 | 1,859 | 2,210 | 213 |
| 吸わない | 2,454 | 1,764 | 1,359 | 1,467 | 115 |
| やめた | 45 | 73 | 99 | 141 | 23 |
| 吸う | 62 | 194 | 401 | 602 | 75 |
| 喫煙率 | 2.4% | 9.6% | 21.6% | 27.2% | 35.2% |
| 女子 | 1年次 | 2年次 | 3年次 | 4年次 | 5年～ |
| 受検者数 | 1,732 | 1,458 | 1,303 | 1,482 | 62 |
| 吸わない | 1,719 | 1,424 | 1,235 | 1,363 | 56 |
| やめた | 7 | 14 | 25 | 49 | 1 |
| 吸う | 6 | 20 | 43 | 70 | 5 |
| 喫煙率 | 0.3% | 1.4% | 3.3% | 4.7% | 8.1% |

健康診断基礎データ

| 男子 | 修士課程 | 博士課程 | 法科大学院 | 留学生別科 | 短大専攻科 |
|------|-------|-------|-------|-------|--------|
| 受検者数 | 319 | 39 | 71 | 7 | 2 |
| 吸わない | 203 | 21 | 43 | 5 | 0 |
| やめた | 34 | 5 | 7 | 1 | 0 |
| 吸う | 82 | 13 | 21 | 1 | 2 |
| 喫煙率 | 25.7% | 33.3% | 29.6% | 14.3% | 100.0% |
| 女子 | 修士課程 | 博士課程 | 法科大学院 | 留学生別科 | 短大専攻科 |
| 受検者数 | 110 | 24 | 34 | 14 | 25 |
| 吸わない | 98 | 22 | 30 | 14 | 25 |
| やめた | 6 | 1 | 1 | 0 | 0 |
| 吸う | 6 | 1 | 3 | 0 | 0 |
| 喫煙率 | 5.5% | 4.2% | 8.8% | 0.0% | 0.0% |