

2008年度 龍谷大学生の喫煙状況

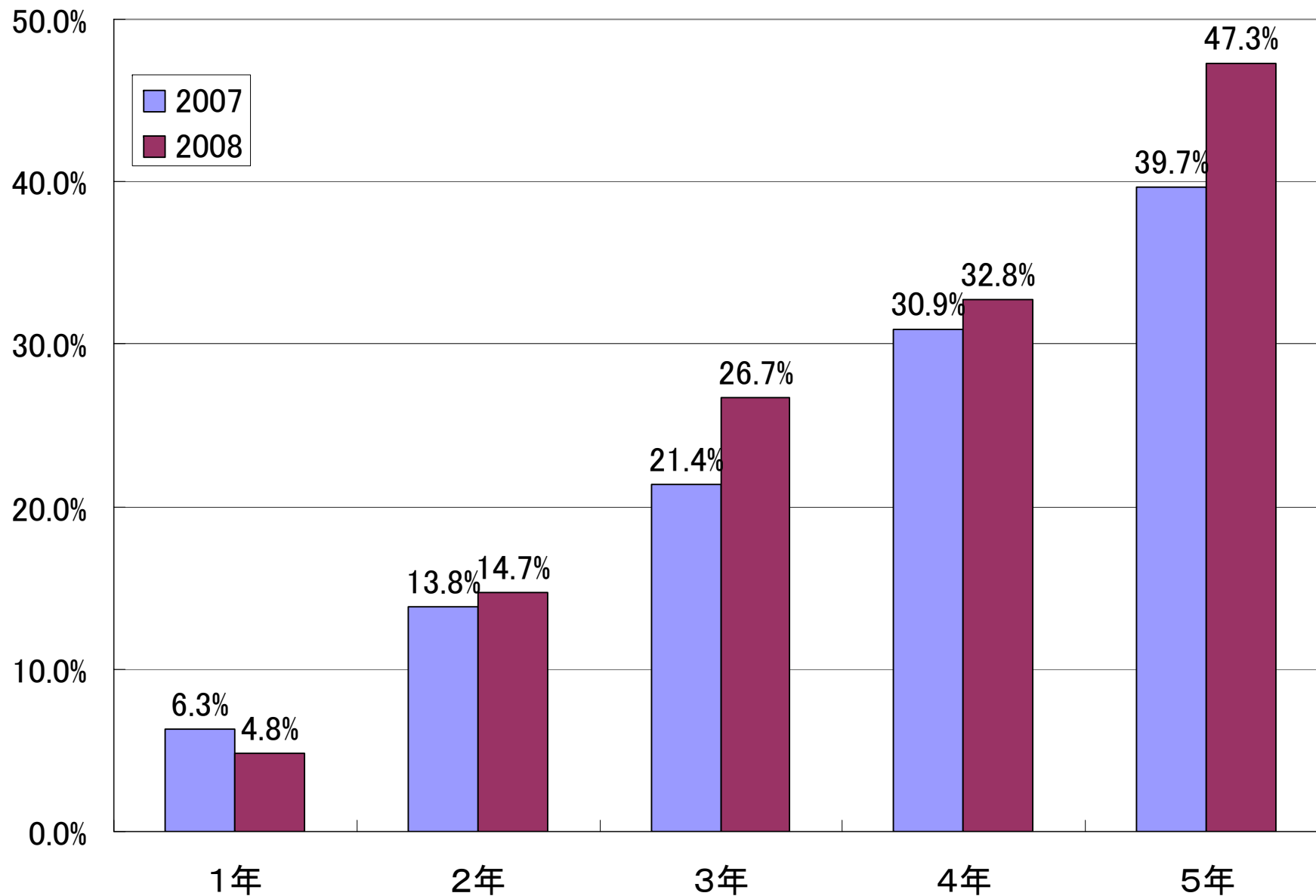
- 実施日: 3/27~4/9
- 実施方法: 学生定期健康診断として実施。
- 人数: 学部生・短大生の受検者14,656名。

龍谷大学保健管理センター
2008.4.28.

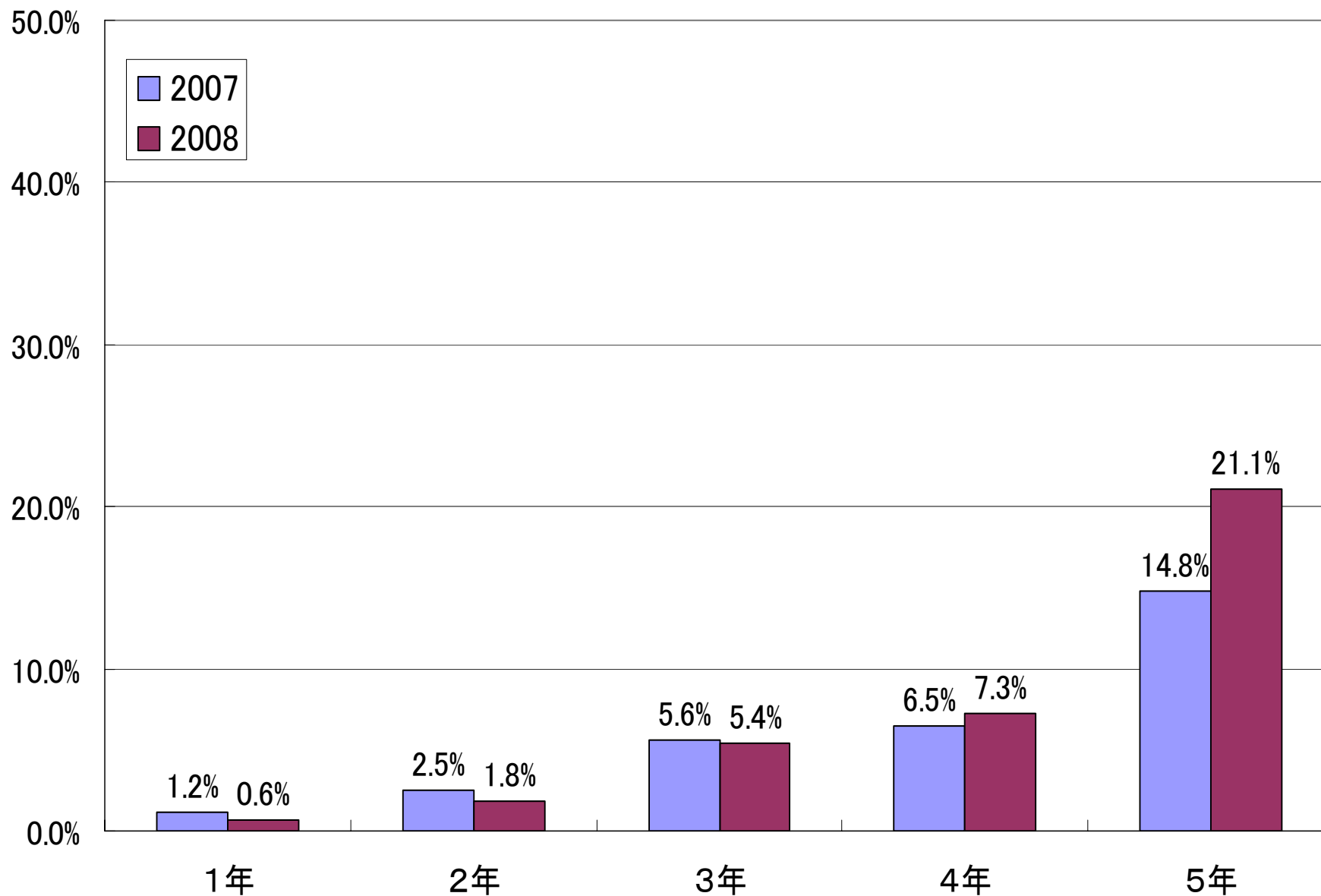
学生喫煙調査(学部・短大)

男子	1年	2年	3年	4年	5年～
学生数	2,819	1,815	1,906	2,116	131
非喫煙者	2,681	1,547	1,393	1,421	69
時々吸う	58	110	177	213	11
毎日吸う	78	157	332	480	51
喫煙率	4.8%	14.7%	26.7%	32.8%	47.3%
女子	1年	2年	3年	4年	5年～
学生数	1,708	1,430	1,293	1,400	38
非喫煙者	1,697	1,404	1,222	1,297	30
時々吸う	5	15	34	43	2
毎日吸う	6	11	36	59	6
喫煙率	0.6%	1.8%	5.4%	7.3%	21.1%

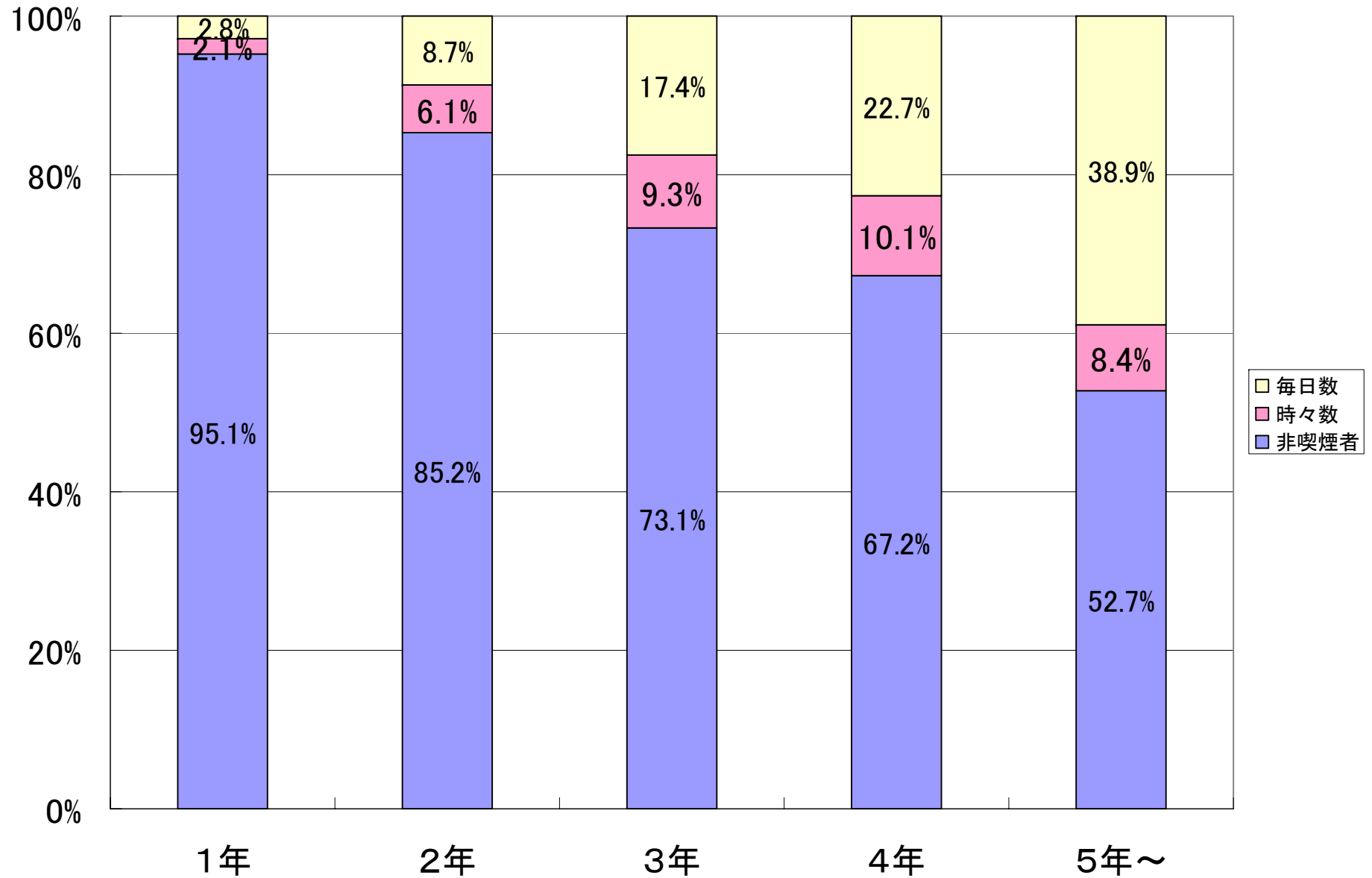
男子学生喫煙率(学部・短大)



女子学生喫煙率(学部・短大)



学生の喫煙状況(男子)



学生の喫煙状況(女子)

