

《情報誌の写真(提供可能な写真)》 ※記事掲載以外のご利用はご遠慮願います。



(1) 表紙写真
撮影場所：壬生寺



(2) P1-2
取材企画テーマ：京都えきにしエリアで、歴史を感じる
取材先：壬生寺、太鼓楼(西本願寺)、本光寺



(3) P3-4
取材企画テーマ：京都えきにしエリアで、文化体験をする
取材先：京都コンシェルジュサロン



(4) P5-6
取材企画テーマ：京都えきにしエリアで、夜グルメを楽しむ
取材先：CafeBar & Restaurant の輪



(5) P7-8
取材企画テーマ：京都えきにしエリアを周遊する
取材先：京都サイクリングツアープロジェクト、六孫王神社、京果トレーディング、Pizza MERCATO、COMBINE BAMI gallery、Hygge ほか



(6) P9-10
取材企画テーマ：京都えきにしエリアで、学ぶ・働く
取材先：ワコールスタディホール京都、(株)ワコール、京都リサーチパーク(株)

《講義風景・取材風景の写真(提供可能な写真)》 ※記事掲載以外のご利用はご遠慮願います。



(7) 講義風景



(8) 講義風景



(9) 講義風景



(10) 講義風景



(11) 講義風景



(12) 講義風景



(13) 講義風景



(14) 講義風景



(15) 講義風景



(16) 取材撮影風景



(17) 取材撮影風景



(18) 取材撮影風景



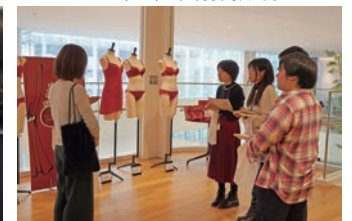
(19) 講義風景



(20) 取材撮影風景



(21) 取材撮影風景



(22) 取材撮影風景

《京都駅西部エリアについて(ご参考)》

五条通、JR京都線、烏丸通、西大路通に囲まれたエリア(点線で囲まれたエリア)を中心とし、その周辺にある「東寺」や「壬生寺」等までを含めたエリア(青線で囲まれたエリア)です。

