

FAX. 075-351-2577

<FAX送信>

送信先：龍谷ミュージアム 宛
〒600-8399 京都市下京区堀川通正面下る（西本願寺前）
TEL. 075-351-2500 FAX. 075-351-2577
HP. <http://museum.ryukoku.ac.jp/>

春季特別展「お釈迦さんワールド -ブッダになったひと-」

広報用画像申込書

本展の広報用画像をご用意しております。ご希望の画像に○印をつけ、下記にご記入の上、ご返信ください。メールにて送信させていただきます。

- ・ 画像使用は本展のご紹介のみとさせていただきます。（掲載期間：2018年6月17日まで）ご使用後は、データを破棄してください。
- ・ 掲載記事・番組内容について提供する画像をインターネット上での掲載する場合は別途ご相談ください。
- ・ 掲載媒体を2部、お送りくださいますようお願いいたします。

No	画像名 < >内は展示期間（その他は全期間）	ご希望に○
①	鏢状口縁鉢 ティラウラコット（ネパール）前5～前4世紀 立正大学博物館蔵	
②	馬形リュトン 中央アジア・前4世紀 MIHO MUSEUM 蔵	
③	仏伝浮彫「降魔成道」 ガンダーラ 2～3世紀 兵庫・永澤寺蔵	
④	重要文化財 悉達太子坐像 院智作 鎌倉時代・建長4年（1252） 京都・仁和寺蔵	
⑤	初公開 十二門経 鎌倉時代（13世紀） 大阪・金剛寺蔵	
⑥	誕生釈迦仏立像 統一新羅（7～8世紀） 広島・康徳寺蔵	
⑦	釈迦三尊像（部分）伝顔輝筆<4/21～5/20> 中国・元時代（14世紀） 京都・鹿王院蔵	
⑧	初公開 出山釈迦図 法印虔誠賛 <4/21～5/20> 中国 明時代（17世紀） 個人蔵	
⑨	出山釈迦立像 南北朝時代（14世紀） 奈良国立博物館蔵	
⑩	重要文化財 涅槃変相図 <5/22～6/17> 鎌倉～南北朝時代（13～14世紀） 岡山・遍明院蔵	
⑪	初公開 釈迦如来像（清涼寺式）<5/22～6/17> 鎌倉時代（13～14世紀） 個人蔵	
⑫	「ブッダ」1972年9月号～1983年12月号『希望の友』～『少年ワールド』～『コミックトム』連載 ◎手塚プロダクション	
⑬		
⑭		
⑮		

貴社名・媒体名	
掲載・放送予定日	
所属部署／ご担当者名	
ご住所	〒
ご連絡先	TEL : E-mail : FAX :

① 罌口縁鉢／ティラウラコット (ネパール) 前5～前4世紀 立正大学博物館蔵



② 馬形リュトン／中央アジア・前4世紀 MIHO MUSEUM 蔵



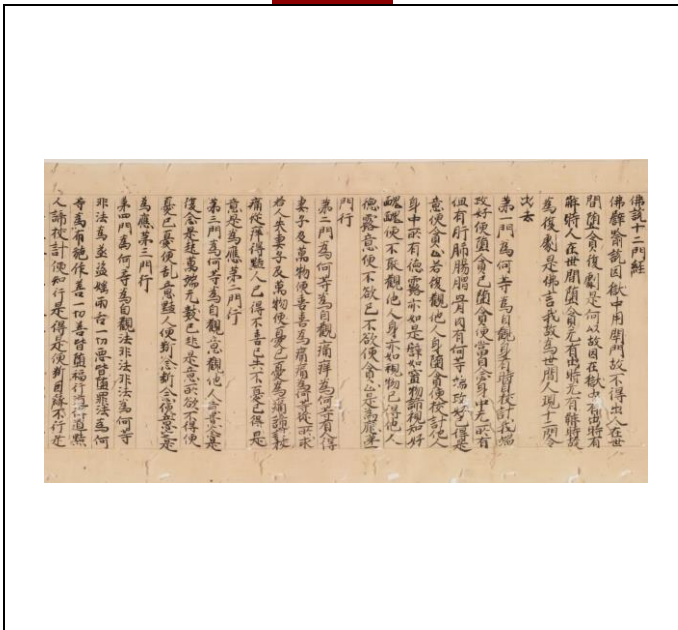
③ 仏伝浮彫「降魔成道」／ ガンダーラ 2～3世紀 兵庫・永澤寺蔵



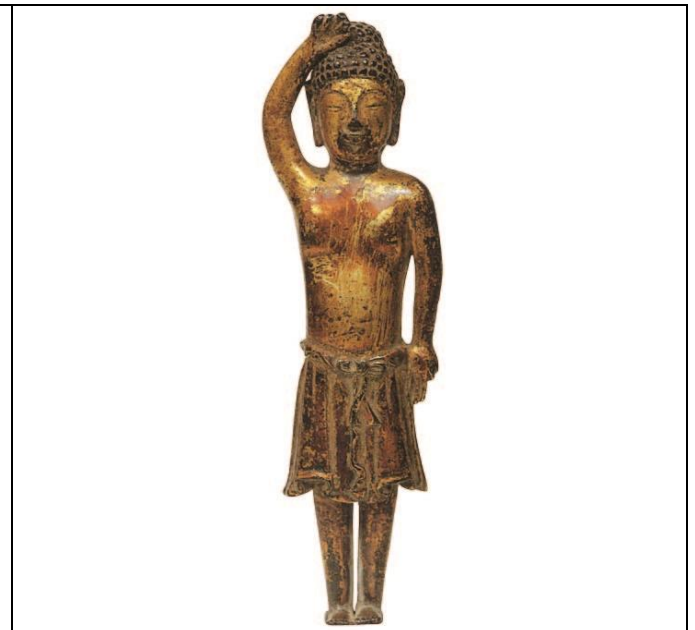
④ **重要文化財** 悉達太子坐像 院智作／鎌倉時代・建長4年 (1252) 京都・仁和寺蔵



⑤ 十二門経／鎌倉時代 (13世紀) 大阪・金剛寺蔵 **初公開**



⑥ 誕生釈迦仏立像／統一新羅 (7～8世紀) 広島・康徳寺蔵



⑦ 釈迦三尊像(部分) 伝顔輝筆 /中国・元時代(14世紀)
京都・鹿王院蔵 <4/21~5/20>



⑧ 出山釈迦図 法印度誠賛 /中国 明時代(17世紀)
個人蔵 <4/21~5/20> **初公開**



⑨ 出山釈迦立像 /南北朝時代(14世紀)
奈良国立博物館蔵



⑩ **重要文化財** 涅槃変相図 /鎌倉~南北朝時代(13~14世紀)
岡山・遍明院蔵 <5/22~6/17>



⑪ 釈迦如来像 (清凉寺式) / 鎌倉時代 (13~14 世紀)
 個人蔵 <5/22~6/17> **初公開**



※以下の⑫~⑮のキャプションはすべて

「ブッダ」1972年9月号~1983年12月号『希望の友』~『少年ワールド』~『コミックトム』連載 ©手塚プロダクション
 としてください。

⑫



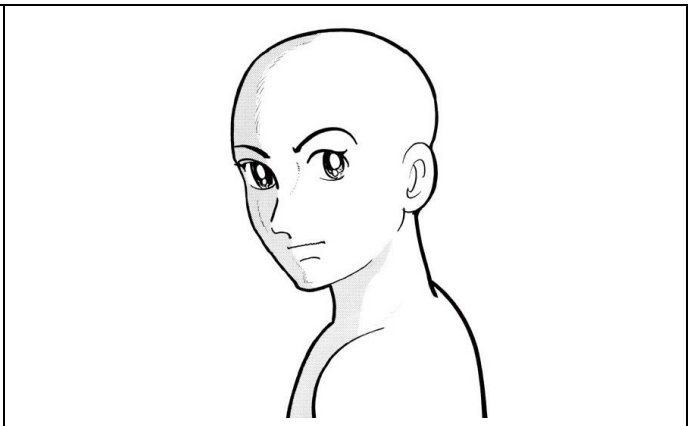
⑬



⑭



⑮



以上