

月かげの

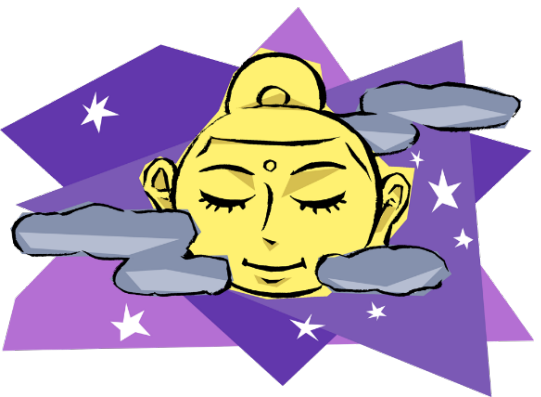
いたらぬさとは

なけれども

ながむる人の

こゝろにぞすむ

法然聖人



—— 月の光は どんなどころにいる人も ひとしく照らしている

友達と遠く離れた さみしい夜だって

誰もが 優しい光に照らされ つつまれている

私たちは いつだって ひとりぼっち同士

見上げれば 優しいまなざしが そこにある

