

進路ガイダンス ～実践真宗学研究科～

M21M001 小杭浄海

1

目次

- 自己紹介
- 研究テーマの紹介
- 大学院での生活について
- 一日のスケジュール
- 合同研究室紹介
- 臨床宗教師研修

自己紹介

- 佐賀県出身 佐賀教区 南水組 専念寺
- 龍谷大学真宗学部 卒業 (武田ゼミ)
- 大学時代は空手道部に所属
- 趣味はカメラで色々な景色を撮ること

- 実践真宗学研究科への入学の動機は...
- 布教使資格の取得
- 臨床宗教師への興味



研究テーマ

- 寺院活動のアライアンス化における寺院活性化
→ 過疎地域の寺院活動でアライアンス化を行うことにより寺院から地域活性化を計る
- 他にも...
- 新たな伝道方法として打楽器を使った念仏セッション
- 浄土真宗における自死・自殺への対応について など



大学院の生活

- 基本的に大宮キャンパス内で講義
- 大学に比べて取得単位が少ない為、自分の研究や勉強などに時間を使える
- 勉強の他にもグチコレやジッセンジャーなどの活動も行っている



一日のスケジュール



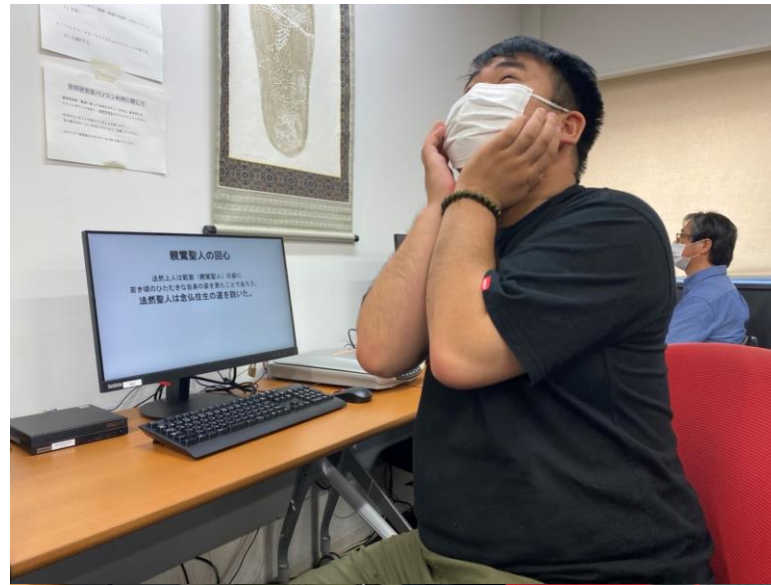
- 講義は週 8 コマ
- 講義の間は合同研究室で、勉強や雑談
- 学校の後、週 2 - 3 日バイト
- 講義の他にも学生主体で勉強会など



	月	火	水	木	金
1					
2		講義		講義	
3		講義		講義	
4	講義			講義	講義
5	講義	勉強会			

実践真宗学合同研究室

- 清風館 3F
- 空きコマの時間や自習の際に利用
- また飲食可であるため昼食をとる際に利用
- ロッカーやパソコンなどの設備も充実



臨床宗教師研修

- 臨床宗教師研修

6月に東北の仙台別院研修

→東日本大震災で遺族を亡くされた方の話

津波によって街が消えた荒浜地区

臨床宗教師研修として東北大学の谷山先生の講義

など

後期 広島研修 予定

あそかビハーラ研修 など



～ご清聴ありがとうございました～