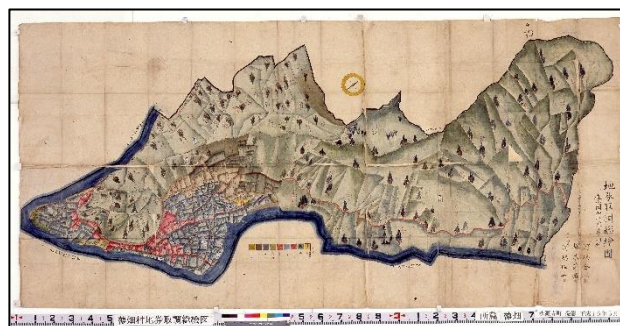
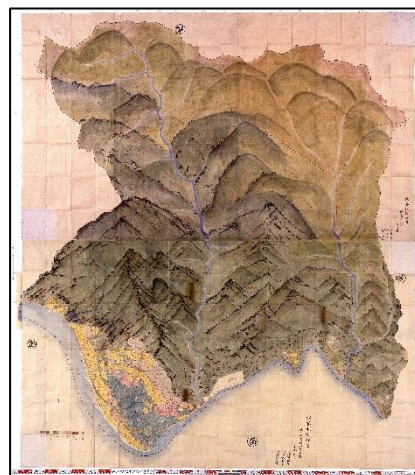


展示会・研究会のお知らせ

よみがえる明治初期の山村の土地利用

—永源寺地区の地券取調絵図（地引絵図）が語るもの—



< 展示会（無料） >

タイトル：「よみがえる明治初期の山村の土地利用

—永源寺地区の地券取調絵図（地引絵図）が語るもの—

会場 東近江市能登川博物館展示室・ギャラリー（東近江市山路町 2225）

期間 令和5年11月25日（土）～12月24日（日）

[※ 10:00—18:00 休館日：月・火曜日、12.22（金）]

共催 東近江市、龍谷大学



< 研究会（無料） >

会場 能登川博物館内 集会ホール

日時 2023年11月25日（土）15:00～17時半頃（予定）

内容

第1： 西村和恭氏（東近江市市会議員）：「東近江市旧永源寺町における絵図の撮影・収集について」

第2： 牛尾洋也氏（龍谷大学法学部教授）：「旧永源寺町の地券取調総絵図をめぐって」（仮）

第3： 笠井賢紀氏（慶應義塾大学法学部政治学科准教授）

「地券取調総絵図の史料特性と可能性—栗東市域を事例に—」

共催 龍谷大学社会科学研究所、龍谷大学里山学センター

アクセス

「公共交通機関でお越しの場合」

・JR奈良線 能登川駅下車、駅西口より徒歩約12分

・能登川駅西口よりちよこっとバスで4分（大中線 図書館前下車）

「お車でお越しの場合」

名神八日市ICより車で25分、国道8号線奥津交差点を琵琶湖方面に約6km