



# 龍谷大学限定

# GPS-Academic® 受検後の オンラインフォローガイダンス

## 7月22日(水)15:15~16:45

■3年生フォローガイダンス ※オンライン実施 カメラ・マイクオフ参加OK  
内容 : 「GPS-Academicの結果から作る自己PR作成講座」  
担当講師: 前川 明 先生

■申込方法  
右のQRコード、または以下のURLからお申込みください  
<https://forms.office.com/r/q8E25ax5k7>



■申込期限  
7月17日(金)  
※開催当日までにメールにて参加URLをお送りします

GPS-Academic未受検の方はこちら



[https://www.benesse-i-career.co.jp/gps\\_academic/exam/index.html](https://www.benesse-i-career.co.jp/gps_academic/exam/index.html)

事前登録不要!  
即受検可能  
結果は即時返却

団体ID・受検者ID・パスワード	
団体ID	RYU00355
受検者ID	学生証・学籍番号
パスワード	生年月日の数字8ケタ 例: 2005年4月2日生まれ⇒20050402

※スマホ受検はできません。PC、タブレットは可。

## 毎年27万人の大学生が受検するGPS-Academicとは?

「GPS-Academic」とは、思考力をベースとした問題解決力の測定を通して、  
社会で必要とされる汎用的能力が大学生活の中でどれだけ身についたかを確認するテストです。

# GPS-Academicは、 あなたの自己分析をサポートします

年間20万人以上\*の大学生が受検するGPS-Academic。多くの先輩が自己分析や就職活動に活用しています。

【全員受講推奨】

対象：3年生

日時 7月22日(水) 15:15～16:45

場所 オンライン実施



問題解決力測定テスト「GPS-Academic」受検後

# フォローアップガイダンスで

自分の強みを知ってみんなといっしょに就活を一步進めよう！

「GPS-Academic」って何？

自分の客観的な強みや  
企業から評価の高い問題解決力を  
可視化できちゃう便利ツール！

「フォローアップガイダンス」って何？

GPS-Academicの結果を元にした  
自己分析やAIの提案を元にした  
自己PR作成ができるガイダ  
ンス！

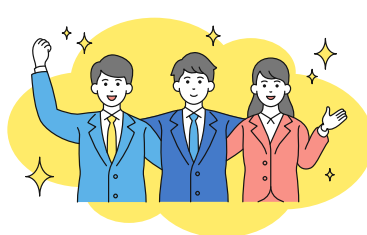
## ■自己PR作成時先輩たちに多い悩み



自己PRの書き方がわ  
からず進まない…

面接で強みを言ったら  
根拠を求められ、うまく  
答えられなかった

## ■フォローアップガイダンスに参加すると…

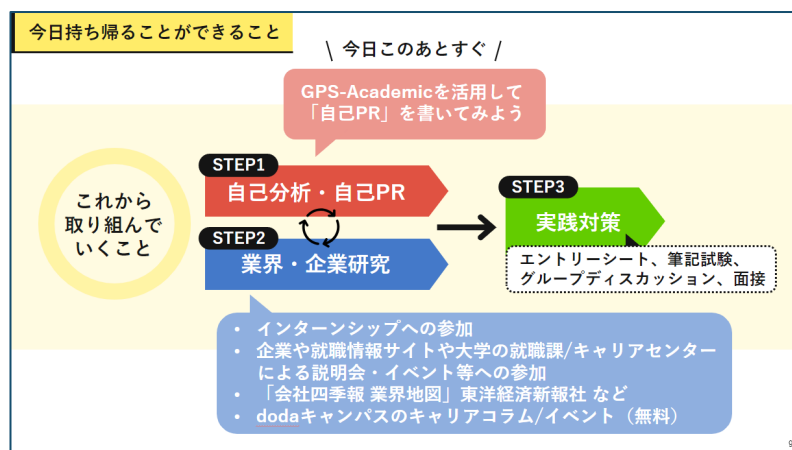


①あなたの強みや志向  
に合わせ自己PR文を  
AIが提案

②提案をヒントに考え  
自分らしさを盛り込み  
納得感のあるPR文に！

※「自己PRサポートAI（β版）」は個人結果レポート内の機能です

## ■フォローアップガイダンスのイメージ



ベネッセコーポレーショングループから派遣された講師があなたの自己分析や自己PR作成を丁寧にサポート！



※イメージ

※資料やガイダンスの内容は実際と異なる場合があります



「確かに自分っぽい!」「どんなのだった?」どんな感想でしょうか  
近くの3人で判定の納得感とその理由をわいわい話しましょう!

## PICK UP CONTENT



GPS-Academicの結果を就活に活用した先輩インタビュー

就活をはじめる前に一番大切なことは「自分を知る」こと。  
今からでも間に合うので大丈夫。一步踏み出してみよう!

[https://www.benesse-i-career.co.jp/gps\\_academic/exam/trigger/?utm\\_source=fgflyer\\_trigger&utm\\_medium=link](https://www.benesse-i-career.co.jp/gps_academic/exam/trigger/?utm_source=fgflyer_trigger&utm_medium=link)

