

ボランティア・NPO活動センターの活動
発信中!!



ボランティア情報
学スタの活動など

ホームページ



担当

表紙：兒嶋
ボラゴンの説明：土田・和田
ボラセンの使い方：松田・兒嶋
ボランティア参加方法：二見・六波羅
初心者向けボランティア：田中・海山
センター事業：山中・溝端
能登半島地震：野田・黒川
裏表紙・アンケート：平川



発行:龍谷大学ボランティア・
NPO活動センター
深草キャンパス学生スタッフ
〒612-8577
京都市伏見区深草塚本町 67
Tel:075-645-2047
FAX:075-645-2064
Email:
ryuvnc@ad.ryukoku.ac.jp

ボラゴン前期号を読んでくださりありがとうございます!

この度、より良い冊子を提供する目的としてアンケートを行うことになりました。QRコードからアンケートにお答えいただき、素直なご意見・ご要望をお聞かせください。
学生スタッフの活動の励みになりますのでどうぞご協力よろしくお願い致します。
*アンケート回答は統計的に処理され、特例の個人が識別できる情報として公表されることはありません



ボラゴン

龍谷大学ボランティア・NPO活動センター
(深草キャンパス)

2024年度 前期号



WHAT'S ボラセン？

～そもそもボラセンって何？～



ボランティア・NPO活動センター略してボラセンは、大学の機関の1つです。ボラセンには、ボランティアに関する様々な情報がそろっています！また、学生スタッフがボランティア参加に関する相談に乗ることもできます！

具体的には
何がある…？

社会問題に
関する本

ボランティア
募集中のチラシ

より詳しい話を聞きたい場合は
ボランティアコーディネーターに
相談もできます！



ボラセンでのこれまでの取り組み

災害ボランティア講座の実施、卒業式での募金活動に取り組みました。今後も継続して取り組む予定です。



気になった方はボラセンへ！！

ボラセンでは、随時災害ボランティアに関する情報を発信中です。少しでも気になった方や話を聞いてみたいという方は、是非一度ボラセンへお越しく下さい！



能登半島地震

被災地で活動されたい方へ

2024年3月現在、被災地でのボランティア受け入れ態勢が徐々に整ってきています。参加されたい方は「石川県民ボランティアセンター」と検索し、そこに登録されることをお勧めします。

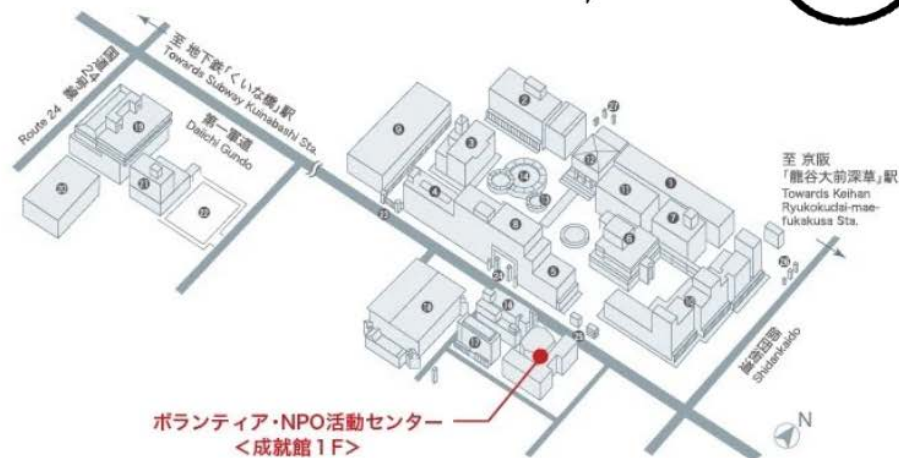
※より詳しく知りたい方は一度ボラセンへ！！

直接行かなくても支援する方法

募金や被災地の特産品を購入することなどで被災地への支援ができます。募金は詐欺などもあるので十分注意しましょう。



～マップ～



<活動場所>

成就館 1階

* 正門前の信号を渡った先にあります！

<開室時間>

月・水～金 9:00～17:00

火 10:45～17:00

〒612-8577 京都市伏見区深草塚本町67

Tel:075-645-2047

Fax:075-645-2064

ボラセンで何ができる？

① ボランティア相談

来室した龍大生や教職員の話をお聞きしながら希望に沿ったボランティアを提案します！
学スタのボランティア体験談も聞いて参考にしながら、ボランティアを探せるから安心！

「ボランティアをしてみたい！」や
「どんなボランティアがある？」などの気持ちがある



学スタ(学生スタッフ)や
専任コーディネーターに相談!



もちろん、チラシを見るだけでもOK!!



② 傘の貸し出し



ボラセン開館時間の間、傘の貸し出しを行なっています！予報では晴れなのに雨？！となった時にはボラセンにお越しください☂️ ボラセンで貸し出している傘は、龍谷大学内で忘れ物等でまだ使えるのに廃棄になってしまう傘を利用しています！折り畳み傘も準備しています！



○ 国内体験学習プログラム ▶ 福島スタディーツアー

～福島の“今”を見、福島を生きる人々の
“言葉”を聴き、そして“自分”を見つめる～



福島の浜通り・中通り地域の訪問では、福祉関係者やNPOの方など、様々な立場の方からお話をしてもらいました！また、震災遺構や伝承館の見学もしました！！

実際に現地へ訪れ、様々な立場の方からお話を聞く機会はとても貴重で刺激的な体験です！

↑ 富岡町の漁港見学

ボラセンでは、2015年より継続して実施しています！
(今回は、2024年2月17日～20日の3泊4日で実施！)

うつくしまランチさん→
での講演会



センター事業



例を挙げると...

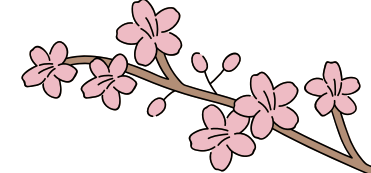
- 春季海外体験学習プログラム
▶ インドスタディツアー

テーマ: インドの農村で学ぶ女性の
自立・教育・経済発展



10日間に渡り、インド南部の町・チェンナイ近郊の現地NGOの活動先である農村や漁村を訪問するプログラムです。

インド国内で女性支援をしているイベント「国際婦人Day」に参加して、日本の女性を抱えている問題について報告しました。



③ 書籍の貸し出し

ボランティアに関する本の貸し出しを行なっています。本の種類は多く、ボランティアだけでなく、リーダーとして大切な力や人との関わり方についてなど多くのことを学べる本を所蔵しています！借りたい時は、いつでもボラセン内にいる学スタにお声がけください！



④ 専任コーディネーターに相談できる

ボラセンでは、学生スタッフにボランティアの相談ができるだけでなく、専任コーディネーターにも相談や質問をすることができます。例えばボランティア運営に関する相談も可能です！豊富な知識を持つコーディネーターも皆さんの来室を待っています！是非お気軽にお越しください♪



ボランティアに参加するには？

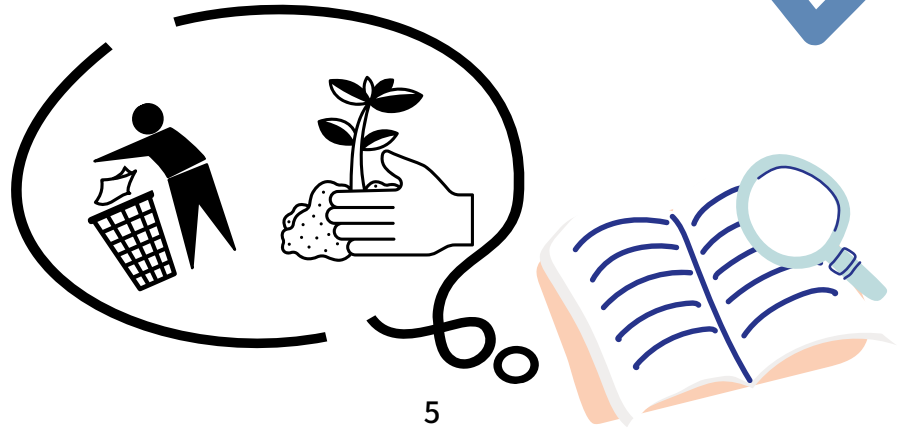
・まずは**ボラセン**に行こう！

ボラセンでは専任のコーディネーターと学生スタッフがあなたに合ったボランティアを探すお手伝いをします！興味のある分野や都合の良い日時、場所に当てはまるボランティアを見つけてボランティアに参加しましょう！

GO!

・どんなボランティアがあるの？

さまざまな分野のボランティア団体から募集が来ています。詳しくは8ページの初心者向けボランティアをCheck！



②梅小路/宝ヶ池プレイパーク

★ ジャンル
★ ★

子ども



子どもたちが自由に考えて遊べるために禁止事項をなくした遊び場、プレイパーク！
そうした環境のもとで「あそびのリーダー」として子どもたちの遊びをサポートするボランティアです
こまや竹馬などの昔あそびなどもあり
親子で楽しめるような工夫もあります

梅小路プレイパーク

日時:毎月第4日曜日 9時30分~16時30分
場所:梅小路公園
(京都駅から徒歩約15分)



宝ヶ池プレイパーク

日時:日曜日(不定期)9時30分~16時30分
場所:宝ヶ池公園
(地下鉄「国際会館」駅から徒歩約15分)



💡 2つの公園ではプレイパーク以外にも自然をテーマとしたボランティアを開催中！
詳しくはHPをチェック！

今回紹介したボランティアはほんの一部
ボランティアについてもっと知りたい方はぜひボラセンまで

\\はじめてでも大丈夫!
おすすめのボランティア

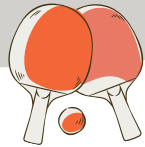


「ボランティアしてみたいけど何からはじめてみればいいのかわからない...」
そんな方におすすめなボランティアを2つ紹介します!

① 障害者スポーツのつどい

ジャンル

障がい・スポーツ



障がいを持つ方とポッチャなどの障がい者スポーツ
を通して交流ができるボランティア!
会場の設営・片付けから参加者さんの見守りや補助
などを行うことができます
見守り・補助をしながら普段体験する機会が少ない
障がい者スポーツを参加者の方と一緒に体験
できるのも魅力の1つです!

日時:毎月第2日曜日12時~17時

場所:島津アリーナ京都

(JR「円町」駅から徒歩約10分)



大学生から高齢者さんまで幅広い年齢層の
ボランティアさんがいらっしゃるので
コミュニケーションが楽しい!

参加するまでの流れ

① ボラセンに行こう!

ボラセンは成就館1階にあります!
詳しい場所は1, 2ページのWhat'sボ
ラセンを参照!



**② 学生スタッフの人たちと自分に
合ったボランティアを探そう!**

学生スタッフが親身になってボラン
ティア探しを手伝ってくれます!
ここでボランティア保険などの細か
な説明をしてもらえます!



**③ 実際にボランティアに参加して
みよう!**

ボランティアによって参加方法は様々な
のでボランティア先のチラシを確認して
参加方法を確認しましょう! 申込が済め
ば後は実際に参加するのみ!

